

## 授業評価アンケート集計結果

1年 2008年度後期

設問	設問内容	評価5の数	評価4の数	評価3の数	評価2の数	評価1の数	有効回答数	平均値	標準偏差
設問1	この授業を解り易いものにしてもらう工夫や努力が感じられましたか。	615	818	555	152	98	2,238	3.8	1.06
設問2	教員の話し方、説明の仕方は適切でしたか。	682	772	545	155	84	2,238	3.8	1.06
設問3	声の大きさ、マイクの使い方は適切でしたか。	806	734	501	130	67	2,238	3.9	1.04
設問4	教材・資料、黒板などを効果的に用いていましたか。	581	719	669	190	78	2,237	3.7	1.06
設問5	この授業のシラバスには、受講するために必要な情報が十分に記載されていましたか。	427	618	999	111	66	2,221	3.6	0.95
設問6	講義の開始・終了は適切な時刻に行われましたか。	877	781	443	85	52	2,238	4.0	0.97
設問7	授業時間は有効かつ効果的に使われていましたか。	720	779	556	119	64	2,238	3.9	1.01
設問8	私語などの講義を妨害する不適切な行為を放置せず、適切に対応していましたか。	601	768	671	136	58	2,234	3.8	1.00
設問9	授業内容は良く吟味されていましたか。	583	771	634	167	81	2,236	3.7	1.04
設問10	この授業は、あなたの知的好奇心を刺激し、学習意欲を高めるような内容でしたか。	496	657	708	227	148	2,236	3.5	1.14
設問11	この授業の内容はよく理解できましたか。	408	688	691	273	177	2,237	3.4	1.15
設問12	授業に新しい内容を取り入れる努力が感じられましたか。	509	706	743	173	97	2,228	3.6	1.05
設問13	授業の進む速度や内容量は適切でしたか。	536	771	705	139	84	2,235	3.7	1.02
設問14	授業中及び授業時間外での質問に対する教員の対応は丁寧で適切でしたか。	661	708	735	77	40	2,221	3.8	0.95
設問15	この授業の教員は、大学教員に相応しい態度、物腰、身だしなみでしたか。	865	722	556	65	28	2,236	4.0	0.93
設問16	学生の立場を配慮した言動で授業が進められましたか。	710	726	639	102	58	2,235	3.9	1.00
設問17	あなたは授業に集中し、私語や授業に関係のないことをしないように心がけましたか。	590	792	662	139	53	2,236	3.8	0.99
設問18	授業時間以外にこの科目に関して自習したり、図書館で参考書を読むなどしましたか。	58	127	263	556	1,228	2,232	1.8	1.04
設問19	この授業におけるあなたの受講態度を自己評価してください。	307	767	909	176	77	2,236	3.5	0.94

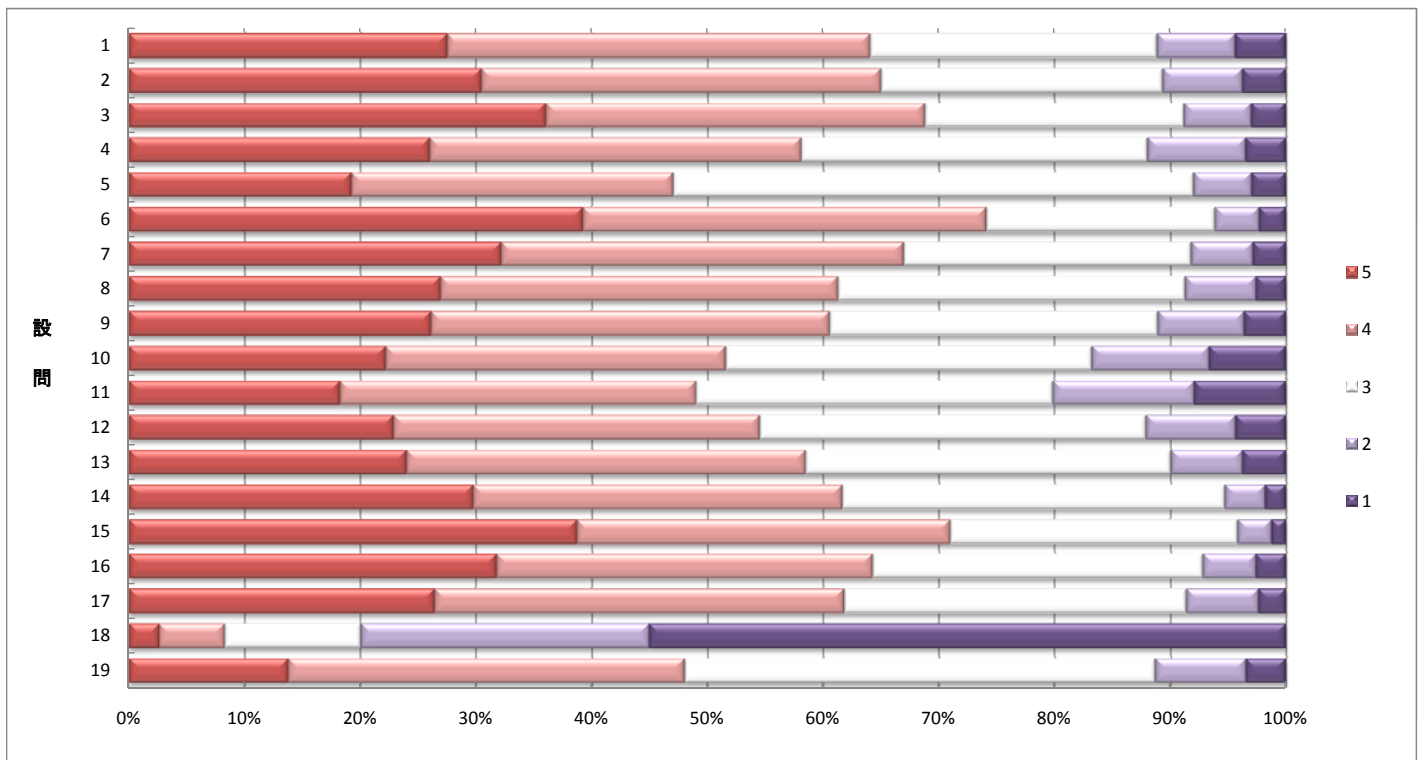
### アンケートの見方

アンケートは、5段階評価です。以下の基準でアンケート結果を見て下さい。

	評価5の内容	評価4の内容	評価3の内容	評価2の内容	評価1の内容
設問1～17、19	そう思う	ややそう思う	どちらともいえない	あまりそう思わない	そう思わない
設問18 (1週間に)	5時間以上	3時間以上	2時間以上	1時間程度	しなかった

## 授業評価アンケート集計結果

1年 2008年度後期



## 授業評価アンケート集計結果

2年 2008年度後期

設問内容	評価5の数	評価4の数	評価3の数	評価2の数	評価1の数	有効回答数	平均値	標準偏差
設問1 この授業を解り易いものにしようとする工夫や努力が感じられましたか。	623	500	411	98	80	1,712	3.9	1.11
設問2 教員の話し方、説明の仕方は適切でしたか。	620	479	441	99	72	1,711	3.9	1.10
設問3 声の大きさ、マイクの使い方は適切でしたか。	716	463	398	77	58	1,712	4.0	1.07
設問4 教材・資料、黒板などを効果的に用いていましたか。	525	485	490	123	89	1,712	3.7	1.13
設問5 この授業のシラバスには、受講するために必要な情報が十分に記載されていましたか。	470	421	718	56	39	1,704	3.7	0.98
設問6 講義の開始・終了は適切な時刻に行われましたか。	746	500	368	62	36	1,712	4.1	0.99
設問7 授業時間は有効かつ効果的に使われていましたか。	650	474	438	94	55	1,711	3.9	1.07
設問8 私語などの講義を妨害する不適切な行為を放置せず、適切に対応していましたか。	660	450	455	79	67	1,711	3.9	1.09
設問9 授業内容は良く吟味されていましたか。	562	495	483	103	67	1,710	3.8	1.08
設問10 この授業は、あなたの知的好奇心を刺激し、学習意欲を高めるような内容でしたか。	456	437	547	156	114	1,710	3.6	1.17
設問11 この授業の内容はよく理解できましたか。	367	455	600	170	119	1,711	3.5	1.14
設問12 授業に新しい内容を取り入れる努力が感じられましたか。	507	483	543	103	74	1,710	3.7	1.08
設問13 授業の進む速度や内容量は適切でしたか。	482	466	546	143	73	1,710	3.7	1.10
設問14 授業中及び授業時間外での質問に対する教員の対応は丁寧に適切でしたか。	655	421	544	44	40	1,704	3.9	1.01
設問15 この授業の教員は、大学教員に相応しい態度、物腰、身だしなみでしたか。	778	469	406	25	31	1,709	4.1	0.95
設問16 学生の立場を配慮した言動で授業が進められましたか。	689	421	462	62	75	1,709	3.9	1.10
設問17 あなたは授業に集中し、私語や授業に関係のないことをしないように心がけましたか。	511	505	499	113	79	1,707	3.7	1.10
設問18 授業時間以外にこの科目に関して自習したり、図書館で参考書を読むなどしましたか。	71	69	194	437	933	1,704	1.8	1.07
設問19 この授業におけるあなたの受講態度を自己評価してください。	250	468	706	172	110	1,706	3.3	1.05

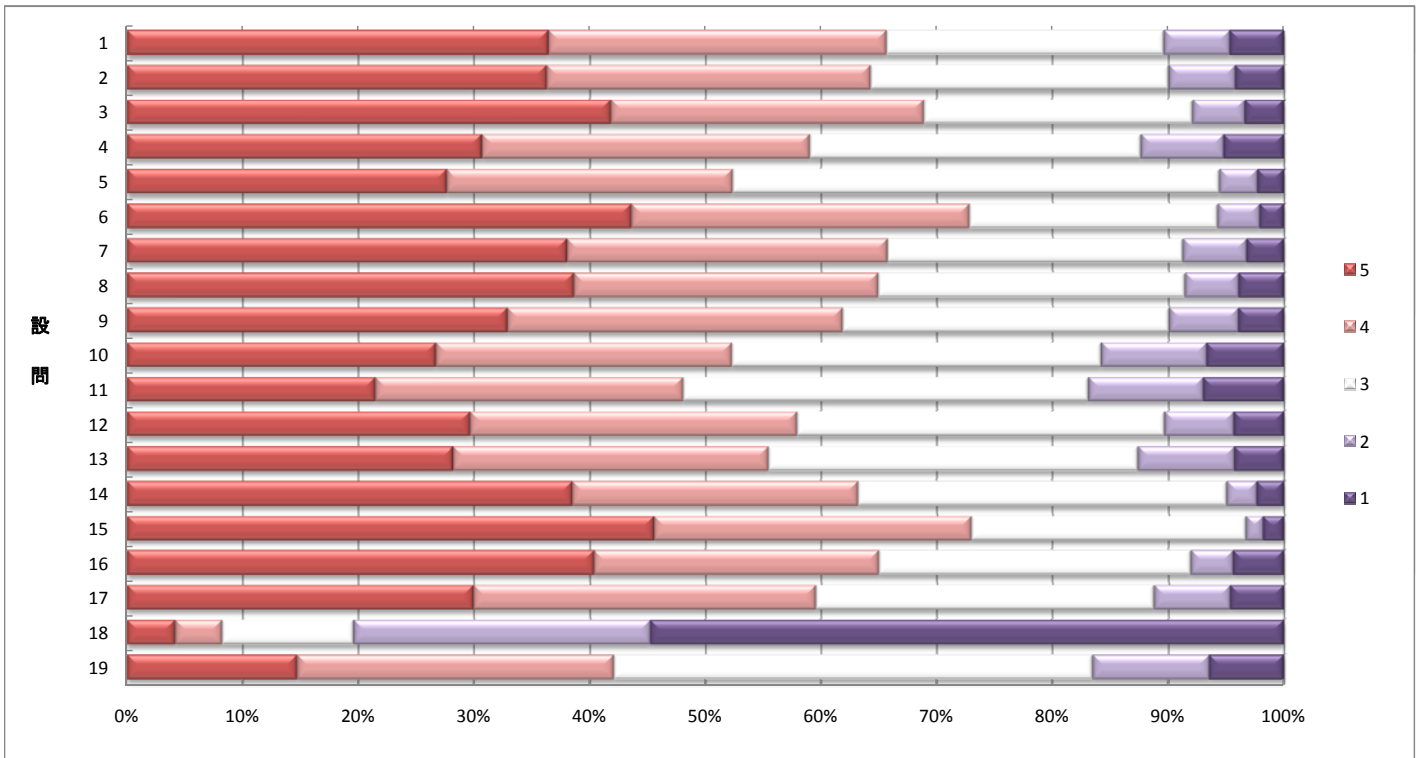
アンケートの見方

アンケートは、5段階評価です。以下の基準でアンケート結果を見て下さい。

	評価5の内容	評価4の内容	評価3の内容	評価2の内容	評価1の内容
設問1～17、19	そう思う	ややそう思う	どちらともいえない	あまりそう思わない	そう思わない
設問18 (1週間に)	5時間以上	3時間以上	2時間以上	1時間程度	しなかった

## 授業評価アンケート集計結果

2年 2008年度後期



## 授業評価アンケート集計結果

3年 2008年度後期

設問内容	評価5の数	評価4の数	評価3の数	評価2の数	評価1の数	有効回答数	平均値	標準偏差
設問1	353	388	217	50	26	1,034	4.0	0.99
設問2	353	343	255	51	32	1,034	3.9	1.03
設問3	391	351	235	26	31	1,034	4.0	0.99
設問4	324	319	287	69	35	1,034	3.8	1.06
設問5	300	274	425	14	21	1,034	3.8	0.95
設問6	516	335	146	17	20	1,034	4.3	0.90
設問7	398	334	245	31	26	1,034	4.0	0.98
設問8	353	321	292	45	23	1,034	3.9	1.00
設問9	327	365	267	41	34	1,034	3.9	1.01
設問10	287	300	305	94	48	1,034	3.7	1.11
設問11	239	324	321	104	46	1,034	3.6	1.08
設問12	316	311	320	57	30	1,034	3.8	1.03
設問13	286	338	314	64	32	1,034	3.8	1.02
設問14	378	306	296	20	32	1,032	3.9	1.00
設問15	448	308	228	20	29	1,033	4.1	0.99
設問16	374	324	259	30	45	1,032	3.9	1.06
設問17	328	360	262	55	28	1,033	3.9	1.01
設問18	75	41	93	217	607	1,033	1.8	1.20
設問19	174	339	383	91	46	1,033	3.5	1.02

### アンケートの見方

アンケートは、5段階評価です。以下の基準でアンケート結果を見て下さい。

	評価5の内容	評価4の内容	評価3の内容	評価2の内容	評価1の内容
設問1～17、19	そう思う	ややそう思う	どちらともいえない	あまりそう思わない	そう思わない
設問18 (1週間に)	5時間以上	3時間以上	2時間以上	1時間程度	しなかった

## 授業評価アンケート集計結果

3年 2008年度後期

